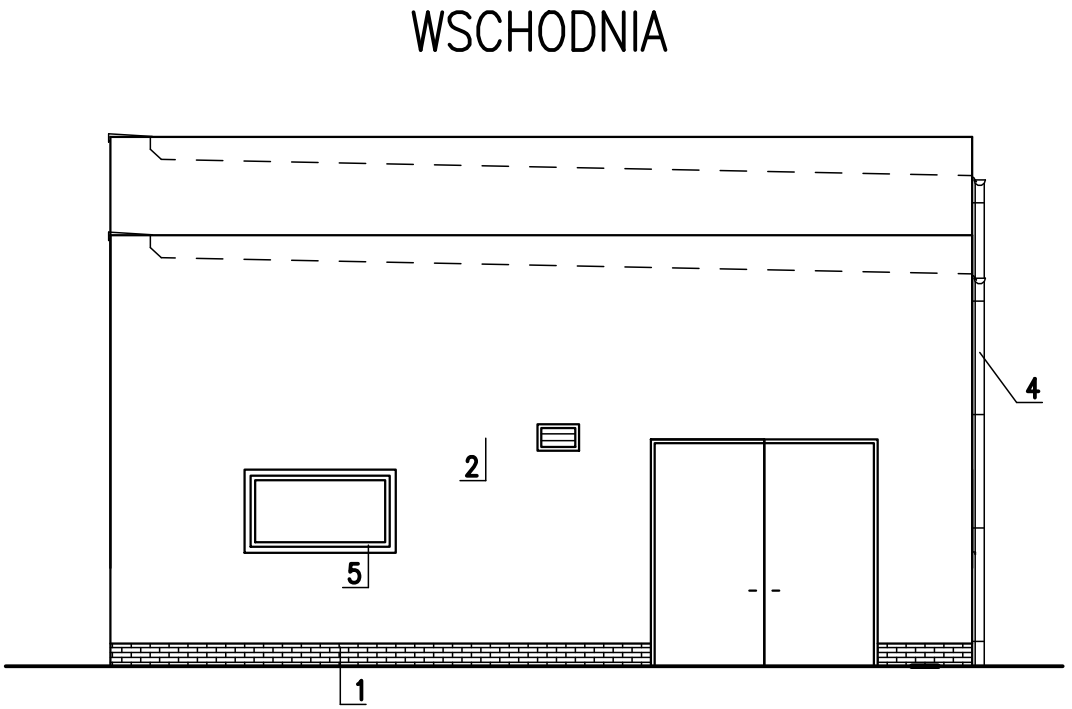
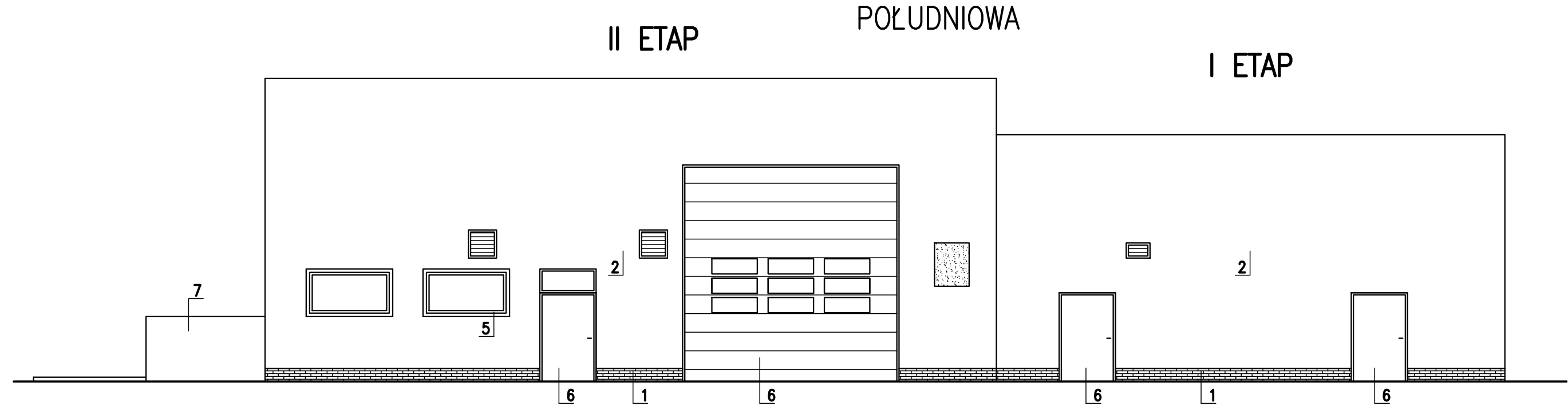
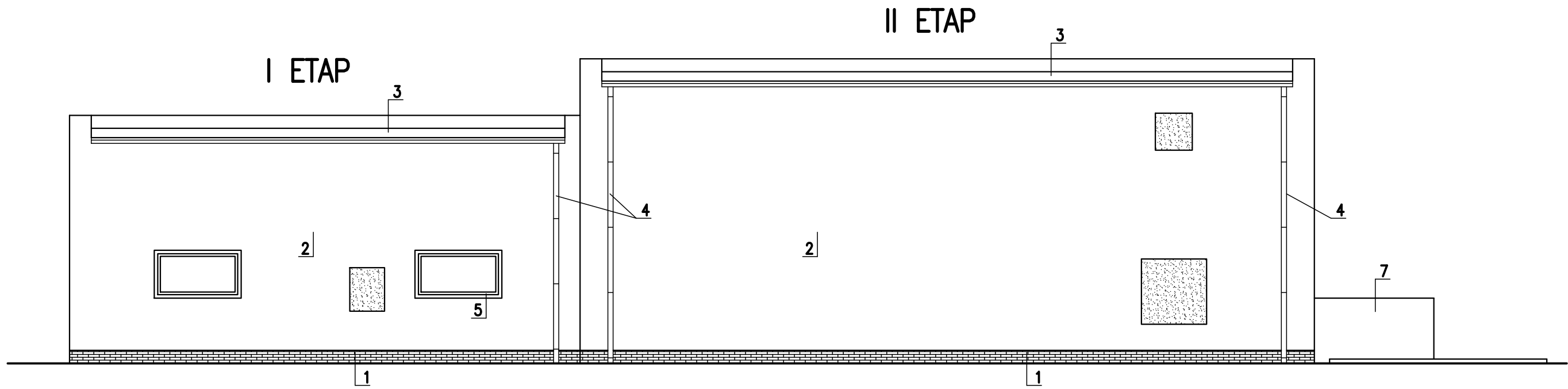


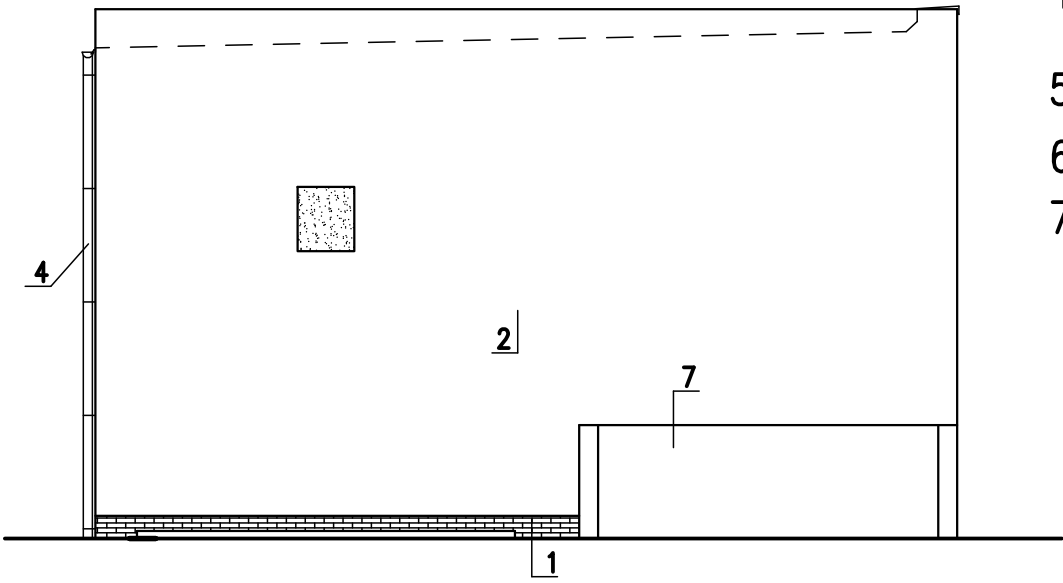
ELEWACJE I i II ETAP
1:100



PÓŁNOCNA



ZACHODNIA



- LEGENDA:
1. COKÓŁ – PŁYTKI KLINKIEROWE W KOLORZE NATURALNEJ CEGŁY
 2. ELEWACJA – TYNK CIENKOWARSTWOWY SILIKATOWY, FAKTURA KAMYCZKOWA BARWIONY W MASIE W KOLORZE ŻÓŁTYM W NAWIĄZANIU DO ISTN. ZABUDOWY
 3. POKRYCIE DACHU – KOLOR JASNOSZARY
 4. RYNNY, RURY SPUSTOWE, OBRÓBKI BLACHARSKIE, PARAPETY – OCYNK
 5. OKNA – KOLOR BIAŁY
 6. DRZWI, BRAMY – KOLOR BIAŁY
 7. ŚCIANA OPOROWA, FUNDAMENT SIŁOSU ELEMENTY Ż.–B. – SUROWY BETON

JEDNOSTKA PROJEKTOWA: <div><div>EKO-OLTO</div><div>Tomasz Olechno</div><div>ul. Piłsudskiego 17/18 85-783 Działowa Górka 80-520 24 42 200</div><div>tel. 601 430 707 e-mail: tomaszolechno@eko-olto.pl</div></div>			
INWESTOR: GMINA DOBRA UL. SZCZECIŃSKA 16 A 72-003 DOBRA K/SZCZECINA			
NAZWA PROJEKTU: „Przebudowa i rozbudowa węzła przeróbki osadów na terenie oczyszczalni ścieków w Redlicy, gm. Dobra”			
LOKALIZACJA: Działka nr 1/2, Obr. ew. 321101_2.0011, Redlica, jednostka ewidencyjna 321101_2, Dobra, powiat policki, woj. zachodniopomorskie			
FAZA ZADANIA: PROJEKT WYKONAWCZY - Etap I i II			SKALA: 1:100
TYTUŁ RYSUNKU: Budynek instalacji odwadniania i przetwarzania osadu - Elewacje			
NR RYSUNKU: A-5	NR UPRAWNIEN 46/P/98	DATA 07.2021r.	PODPIS
PROJEKTANT: mgr inż. arch. Michał Nowakowski	WP-OIA/OKK/UpB/9/2011	07.2021r.	
SPRAWDZAJĄCY: mgr inż. arch. Łukasz Karlik			